

La serre de
Lempaut

Les **Artisans** du Végétal
Pensez global, achetez local



Plantes



Fleurs



Arbres



Potager



Jardin



Calendrier du printemps

Avril : Festival d'agapanthes !
Portes Ouvertes le weekend du 20 et 21 avril 2024

Mai : Des fleurs pour dire «Je t'aime maman»

- Réservez la fleur préférée de votre maman dès le 10 mai pour la fête des mères.
- Atelier enfant le 25 mai à 16h (inscription obligatoire)
- C'est le moment de planter les légumes d'été au potager. Pensez au Nutriterre® pour une récolte généreuse.

Juin: Pensez aux maître(sse)
Atelier enfants le 26 juin à 15h (inscription obligatoire)
ou petits cadeaux déjà composés

Cadeau !



Venez chercher votre Cahier de Jardinage Les Bonnes Associations, dans la limite des stocks disponibles

Portes ouvertes

Les 20 & 21 avril

Festival d'agapanthes

Venez découvrir notre belle gamme d'agapanthes pour mettre un feu d'artifice dans votre jardin !

Jardin d'automne

Découvrez comment créer un jardin autonome : les plantes compagnes, les oyas, le compost et le paillage.

Animations autour de ces thèmes, pour petits et grands, durant tout le week-end !
Également les plantes bien-être, les bombes à graines, les balades à poneys et des gourmandises !

Collecte de dons !

Participez à nos animations gratuites et profitez-en pour faire un don à l'association Hôpital Sourire !



Les Agapanthes

Notre coup de coeur !

Résistantes à la sécheresse
Économes en eau



-10%

de réduction en caisse
sur tous les arbustes
pendant les Portes Ouvertes

Toute l'équipe de la Serre de Lempaut vous invite à venir célébrer le festival d'agapanthes !

Ouvertures exceptionnelles
7j/7 du 20 avril au 7 juin 2024

Suivez-nous sur les réseaux sociaux :

[aserredelempaut](#)

[serredelempaut](#)

sur Tik Tok

Et sur notre site internet
www.laserredelempaut.fr





Aménager votre coin d'aromatiques

Des plantes qui supportent le gel

Laurier sauce, sauge, thym, persil, menthe et romarin.

Des plantes qui craignent le gel

Cerfeuil, aneth, verveine, coriandre, et basilic.

Dans les deux cas, il faut drainer le fond de vos jardinières avec des gravillons ou des billes d'argile, puis amener un terreau de qualité que vous trouvez chez votre Artisan du Végétal.

Ensuite il vous faut planter ensemble les plantes qui nécessitent moins d'eau telles que le thym, la sauge, la menthe, le romarin et le laurier sauce dans un coin de votre jardinière. Cela vous permettra de limiter l'apport d'eau sur cette partie de jardinière en privilégiant les arrosages sur les plantes aromatiques qui aiment d'avantage l'eau telles que le basilic, le persil, le cerfeuil...



Comment et quand planter les aromatiques ?

Si vous avez peu d'espace

Carré potager avec paillis de chanvre, mulch de coco, coques de cacao (pour décorer, conserver l'humidité, et limiter le désherbage)



Pas de place ? Optez pour la verticalité !

Composition murale



Composition de table



Fait maison Esprit récup' avec des palettes

Matériel requis :

- palette en bois
- toile géotextile
- agrafeuse murale
- cutter
- paire de ciseaux



Placez la toile géotextile et agrafez-la à la palette.



Remplir la palette avec un mélange de Terro® Rempotage et de compost Nutriterre® préalablement mélangés.



Installer ensuite les végétaux. Si vous souhaitez incliner votre palette, il sera nécessaire de renforcer l'arrière avec des lattes.



Voir la vidéo

Le petit +

La sauge ne demande que très peu d'entretien, peu d'eau et peu d'apport en engrais ou amendement organique pour sa terre.

Les sauges arbustives

à utiliser sans modération !

Bien que très appréciée pour ses nombreux bienfaits liés à la santé, la sauge a aussi prouvé ses atouts en tant que plante ornementale. Grâce à sa floraison très longue (du printemps à l'automne) et ses nombreux coloris, elle est parfaite tant en massif qu'en jardinière.

La Salvia Hot Lips

Cette sauge rustique bat les records de floraison ainsi que de beauté grâce à ses fleurs bicolores. Ces dernières tombent naturellement une fois fanées, gardant le plant toujours propre et joliment fleuri.

La Salvia Rutilans

Très justement surnommée sauge ananas pour l'odeur très particulière de son feuillage et son goût de fruits exotiques.

La Salvia Uliginosa

Souvent utilisée en fond de massifs, cette sauge se pare de longues tiges vigoureuses où culminent des fleurs bleues regroupées en grappes. Taillez légèrement en mars (sur-tout pas en automne !) pour lui redonner toute sa splendeur.

La Salvia Patens

Son développement spectaculaire donne des tiges de 60cm de haut. Le bleu velouté de ses grandes fleurs apporte une touche de fraîcheur au jardin. Plantez-la au soleil aux côtés de tabacs blancs pour un massif du plus bel effet !





Comment enrichir
votre sol avec la
permaculture



Pratiquement tous les
déchets organiques
peuvent être compostés :
épluchures de légumes (en
évitant les agrumes), restes
de repas, déchets de jardin,
etc...



Recyclage et compostage

Pour lutter contre la surproduction d'ordures ménagères, nous pouvons agir en valorisant nous-mêmes nos déchets. Savez-vous en effet que nous pouvons composter le tiers de nos ordures ménagères et la quasi-totalité de nos déchets de jardin ?

Le compostage

Composter chez soi ses déchets de cuisine et ses déchets verts permet de réduire le volume d'ordures ménagères et d'enrichir son jardin sans frais.

Pour recycler feuilles et tontes de gazon, compostez-les ! Les feuilles non-vernisées (charme, noisetier) se décomposent rapidement. Mélangez-les aux déchets verts du jardin et de la cuisine, souvent humides et riches en azote. Vous pouvez également les garder près de votre composteur pour les mélanger aux tontes de pelouse.

Quelques gestes simples pour un jardin écolo :



Le paillis naturel

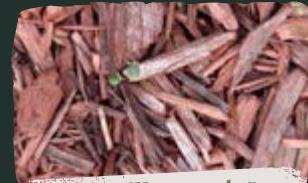
Gardez vos branches
et tailles de haie.

Celles-ci transforment une terre lourde et compacte en une terre légère et fertile ! Cette alchimie naturelle se fait grâce aux champignons, petits magiciens du jardin.

Broyez finement les branches ou tailles de haie jusqu'à obtenir de petits copeaux.

Étalez-les sur une terre nue au pied de vos arbustes, légumes et fleurs sur une épaisseur de 5 cm minimum.

Ce paillis conservera un sol frais favorable au développement des micro-organismes de votre sol qui vont décomposer progressivement cette matière organique en humus d'excellente qualité.



Feuilles mortes
et débris

Ratissez vos pelouses et allées des feuilles mortes qui étouffent votre gazon.

Paillez arbustes et fleurs. Les feuilles larges et coriaces (platane, érable, châtaignier) sont idéales pour les paillis des grandes plantes (arbustes, rosiers, haies) et les petites feuilles (saule, hêtre, charme) pour les plantes vivaces et les bulbes.





Comment et quand
tailler une lavande ?

Les lavandes

Plante méridionale par excellence, la lavande rappelle l'atmosphère des vacances et de l'été ; son parfum délicieux et subtil attire toutes sortes d'insectes butineurs.



Sachant qu'elle est aussi cultivée jusqu'en Angleterre, vous pourrez la **planter dans toutes les régions**, pour peu que vous veilliez à un ensoleillement maximal et une terre bien drainée (l'idéal étant un talus ou une rocaille pour que les pierres accumulent la chaleur).

D'un entretien facile et ne nécessitant que peu d'arrosage, la pérennité de vos lavandes demandera une **taille juste après la floraison** et la récolte de ses précieuses fleurs. Sa floraison d'avril à août (suivant les variétés) égayera votre jardin ou votre terrasse d'une touche de « Sud » !

Je vous attends pour vous conseiller sur la variété la mieux adaptée à vos envies !

La lavande et ses secrets

L'huile essentielle fera disparaître vos maux de têtes ou vous aidera à vous endormir, tandis que quelques fleurs parfumeront délicatement vos plats, glaces et pâtisseries.

Au jardin, associée aux rosiers, elle fera **fuir les pucerons** tandis que ses fleurs séchées dans des sachets de tissu éloigneront les mites de vos penderies.



Quelques astuces

- Cassez les impressions de longueur en disposant des « points de chute » : petits meubles, déco.
- Jouez sur la luminosité des espaces entre ombre, mi-ombre et plein soleil.
- Si votre jardin est en pente, pensez à créer des niveaux avec des murets de pierre, par exemple, qui distingueront les différents espaces.
- Préférez du mobilier de jardin peu encombrant.

Agrandir visuellement un petit jardin

Pour agrandir visuellement un petit jardin, il existe des astuces toutes simples à mettre en place. En jouant sur les effets de perspectives (1er plan, 2nd plan, etc.) et en utilisant des végétaux de différentes couleurs et de tailles variées.



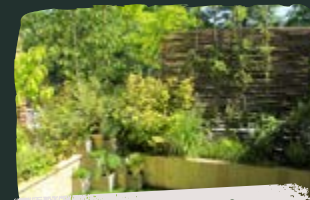
Créer un effet de perspective

Jouez sur la hauteur des végétaux : préférez des plantes couvre-sols en 1er plan, puis plantez successivement des végétaux aux tailles croissantes ; préférez des espèces au développement lent.



Jouez sur les espaces différenciés

Profitez de cette configuration pour alterner plantes en pots sur la terrasse, espace engazonné pour aérer visuellement, massifs et plantations dans le jardin pour en délimiter les contours, carré potager...



Effacez les limites de votre jardin

- En masquant les murs avec des structures végétales ou ornementales
- En exploitant la hauteur des murs avec des grimpantes.



Privilégiez les diagonales et chemins sinués



Jouez sur le port des végétaux

Rampant, étalé, évasé, colonnaire, fastigié (long et étroit), conique, pleureur...



Notre charte

Les **Artisans** du Végétal



Contact privilégié

Des relations humaines et authentiques pour vous guider.



Ancrage dans le terroir

Des conseils, des plantes adaptées au sol et au climat de notre région.



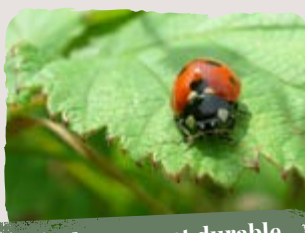
Eco-logique

Des techniques culturales douces et respectueuses de l'environnement...



Professionalisme

Des végétaux produits sur place.



Développement durable

Une production locale, c'est moins de transport, moins de CO2, pas de stress pour les plantes...

260 producteurs authentiques & passionnés.

Du choix et des conseils près de chez vous.

Pensez global, achetez local

Transmettre notre savoir-faire, pour une terre plus verte



Retrouvez-nous

sur **YouTube**

+ Plus de **250 vidéos**

+ Des **conseils de professionnels** tout au long de l'année

Du grand jardinage sur petit écran



Les jardins pédagogiques des Artisans du Végétal

Vous êtes enseignant, parent d'élèves, intervenant spécialisé, élu ou adhérent d'une association ?

Les Artisans du Végétal vous offrent un verger ou un potager vertical !

Renseignements & dossiers de candidature :

Par email : info@hpfconseil.com

Sur www.facebook.com/lesartisansduvegetal

ou chez votre producteur Artisan du Végétal

L'e-coach jardin



Les bons conseils, au bon moment, sans rien faire !

1. Je choisis mes végétaux grâce aux conseils de mon producteur
2. Je m'abonne sur la chaîne YouTube des Artisans du Végétal
3. Je reçois par mail les dernières vidéos conseils pour la saison



www.laserredelempaut.fr

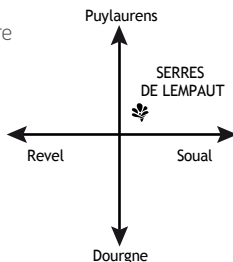
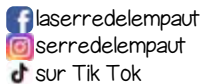
contact@laserredelempaut.fr

La Serre de Lempaut

55 avenue de la Montagne Noire
81700 LEMPAUT
Tél. 05 63 75 51 24

Suivez-nous

sur les réseaux sociaux :



Les **Artisans** du Végétal



Notre production :

- Plantes de légumes et greffés
- Petits fruits
- Plantes de terrasse et de jardin
- Plantes d'intérieur
- Compositions florales
- Plantes de Toussaint
- Légumes

Nos services :

- Parking, caddies, paniers
- Chèque cadeau
- Réservation
- Compositions sur demande
- Docteur plantes

Nos plus :

- Production en Protection Biologique Intégrée
- Plantes résistantes à notre climat
- Plants potagers testés chez nous

Horaires d'ouverture :

Du lundi au vendredi :
9h – 12h et 14h – 18h

Le samedi :
14h30 – 18h

7j/7 du 20 avril au 7 juin 2024